

# Samenlevingsopbouw

**De stem en invloed van inwoners bij uitvoering, beleid en maatschappij versterken**

**Doel**

**Drie generaties burgerparticipatie:**


- 1 Inspraak in formele besluitvormingsprocedures
- 2 Interactieve beleidsvorming: vroegtijdig beleid mede vormgeven
- 3 Burgerinitiatief – de verhoudingen draaien om: civil society initieert, de overheid faciliteert

Deze generaties bestaan naast elkaar.

 Bron: Wijdeven e.a. 2013

**Kenmerken publieke participatie:**

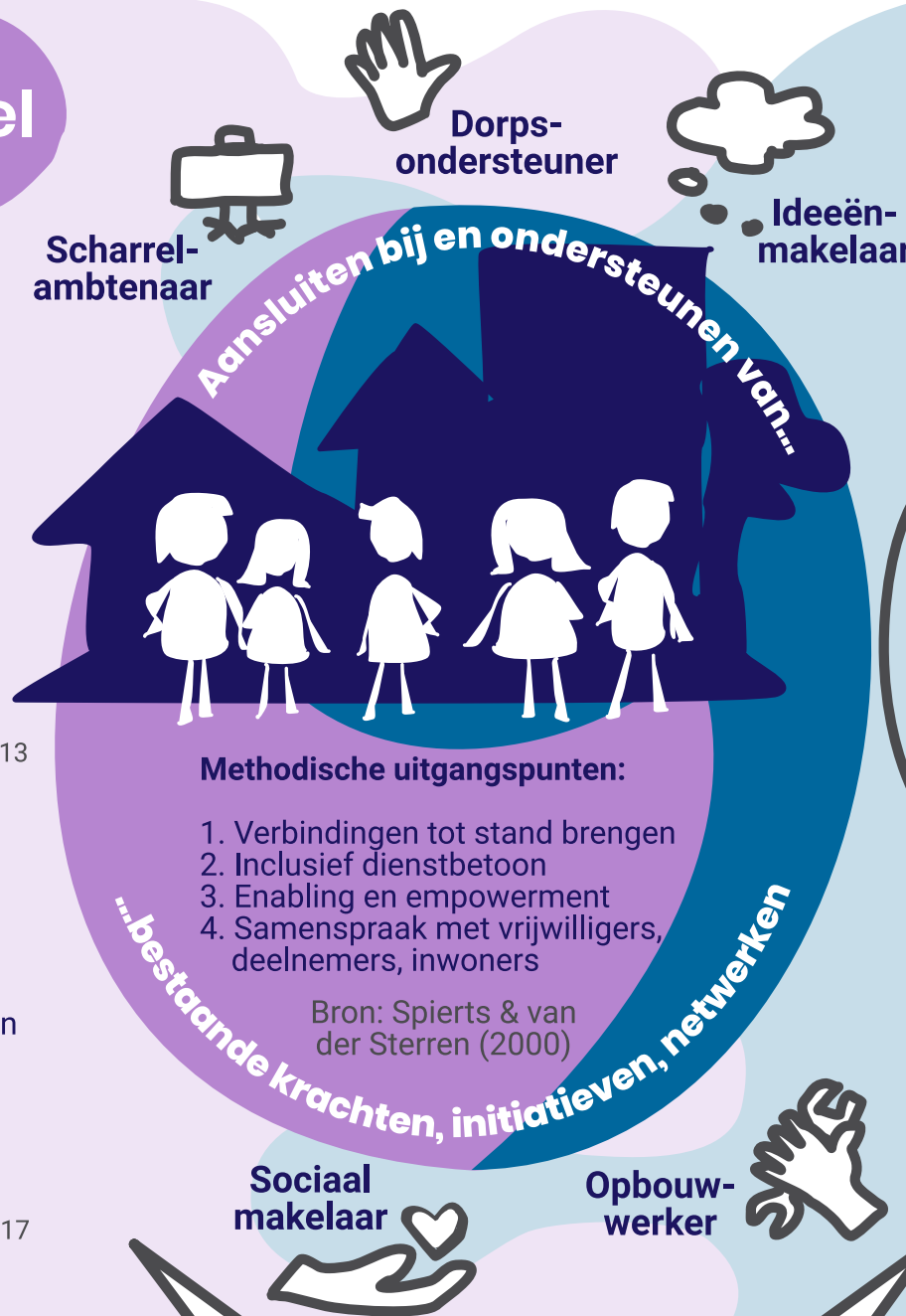
- Werken met inwoners en overheid om publieke participatie in beleid te plannen en implementeren
- Ontwerpen en uitvoeren processen waarin de input van inwoners in overheidsbesluiten wordt geïntegreerd
- Plannen en organiseren publieke consultatie waarin inwoners en overheid overbrugd worden

 Bron: Bherer et al, 2017

**Maatschappelijke democratie:**

“ Inspraak, betrokkenheid en zeggenschap van mensen over en in maatschappelijke verbanden, zoals buurten, wijken, instellingen en organisaties. ”

 (Putters, 2015)




**Doel**

**Leefbaarheid en sociale cohesie in wijken versterken**


**Drie klassieke methoden sociaal werk:**

- 1 **Community organization/development** – werken aan het verbeteren van de sociale omgeving van de mens zoals opbouwwerk
- 2 **Social groupwork** – groepswork, manier van werken waarbij de positieve kanten van groepen optimaal benut en gestimuleerd worden zoals sociaal-cultureel werk
- 3 **Social casework** – methodisch hulpverleners aan personen en gezinnen zoals maatschappelijk werk

 Bron: Geertsema en Spierts, 2019. [www.bodyofknowledgesociaalwerk.nl/](http://www.bodyofknowledgesociaalwerk.nl/)

**Opbouwwerk, drie richtingen:**

- 1 **Sociaal agogisch:** gericht op gedragsverandering van individuen, groepen en samenlevingsverbanden, om te komen tot meer verantwoordelijkheid en zelfwerkzaamheid
- 2 **Maatschappijkritisch:** zet in op het veranderen van sociale structuren die achterstanden veroorzaken en in stand houden. Kent een sterk emancipatorisch karakter. Hiermee is verbonden: politiseren \*
- 3 **Pragmatisch:** gericht op het oplossen van concrete sociale problemen

 Bron: [www.bodyofknowledgesociaalwerk.nl/](http://www.bodyofknowledgesociaalwerk.nl/)

\* **Politiseren:** De stem van met name inwoners in een gemarginaliseerde positie helpen in het publieke debat te brengen en het signaleren, agenderen en beïnvloeden van beleid rond structurele oorzaken van sociale problemen.

 Bron: - Van Pelt, januari 2020, [www.socialevraagstukken.nl](http://www.socialevraagstukken.nl)  
- Vandekinderen e.a. 2018. Sociaalwerkconferentie 2018 Sterk Sociaal Werk. Eindrapport